

ANNEXE 3: Exemples

1	Mutations A820,M.....	2	
1.1	Original + préfixe ONSS et ONSSAPL.....	2	
1.2	Modification.....	2	Deleted: 4
1.3	Annulation (ONSSAPL).....	3	Deleted: 5
1.4	Réactivation	4	Deleted: 7
1.5	Parts	5	Deleted: 8
1.5.1.	Attestation en une partie	5	Deleted: 8
1.5.2.	Même attestation en plusieurs parties	7	Deleted: 10
1.6	Flag Oriolus pour numéros bis (attestations fictives)	9	Deleted: 12
1.6.1.	Exemple flag de 1 à 0 (uniquement « il faut »).....	9	Deleted: 12
2	Message total T820,M.....	10	
2.1	L'ONSS(APL) transmet un message T820 M à la BCSS.....	10	Deleted: 13
2.2	La BCSS transmet un message T820 M à une ISS.....	10	Deleted: 13
2.3	Réponse de la BCSS à l'ONSS(APL)	11	Deleted: 13
2.3.1.	Réponse positive	11	Deleted: 14
2.3.2.	Réponse négative	11	Deleted: 14
3	Consultations A820,L.....	12	Deleted: 14
3.1	La demande	12	Deleted: 15
3.2	Next	14	Deleted: 15
3.2.1.	Demande	14	Deleted: 17
3.2.2.	Réponse	14	Deleted: 17
3.3	Part	15	Deleted: 17
3.3.1.	Demande	15	Deleted: 18
3.3.2.	Réponse	15	Deleted: 18
3.4	Attestation avec anomalies	18	Deleted: 18
3.5	Attestation en plusieurs variantes	19	Deleted: 18
3.5.1.	Réponse avec variante 0002	19	Deleted: 21
3.5.2.	Réponse avec variante 0006	20	Deleted: 22
3.5.3.	Réponse avec variante 0008	21	Deleted: 22
3.6	X001 et Localization (semi-online)	22	Deleted: 23
3.6.1.	Réponse positive	22	Deleted: 24
3.6.2.	Réponse négative	22	Deleted: 25
4	Consultations L822.....	23	Deleted: 25
4.1	Demande	23	Deleted: 25
4.2	Réponse	25	Deleted: 25
			Deleted: 26
			Deleted: 26
			Deleted: 28

1 Mutations A820,M

1.1 Original + préfixe ONSS et ONSSAPL

Exemple 1 : original – comment le reconnaître ?

Attestation status = 0

Attestation Identification = Attestation Situation Nbr

Pas de Previous Situation Nbr

1.2 Modification

Exemple 2 : rectification – comment la reconnaître ?

Attestation status = 1 ; Attestation Identification <> Attestation Situation Nbr et un Previous Situation Nbr

Ex. : enregistrement « il y a » en format XML

```
<A820>
  <Identifieur>DMFAT0000000003</Identifieur>
  <Attestation>
    <AttestationIdentification>400</AttestationIdentification>
    <AttestationSituationNbr>400</AttestationSituationNbr>
    <AttestationStatus>2</AttestationStatus>
    <AttestationCreationDate>2002-12-04</AttestationCreationDate>
    <SituationLink>
      <NextSituationNbr>511</NextSituationNbr>
    </SituationLink>
    <AttEmployerDeclaration>
      (et cetera)
    </AttEmployerDeclaration>
  </Attestation>
</A820>
```

Ex. : enregistrement « il faut » en format XML

```
<A820>
  <Identifieur>DMFAT0000000003</Identifieur>
  <Attestation>
    <AttestationIdentification>400</AttestationIdentification>
    <AttestationSituationNbr>511</AttestationSituationNbr>
    <AttestationStatus>1</AttestationStatus>
    <AttestationCreationDate>2002-12-04</AttestationCreationDate>
    <SituationLink>
      <PreviousSituationNbr>400</PreviousSituationNbr>
    </SituationLink>
    <AttEmployerDeclaration>
      (et cetera)
    </AttEmployerDeclaration>
  </Attestation>
</A820>
```

```
Deleted: Ex. : enregistrement
« il y a » en format XML ONSS
.
Préfixe :
TAPEA10120000000000980502
800902512345DOM61020723574
A820
00000009DMFAA0000001430071
0250044 01000
2003040120030630 003
suivi d'une partie données XML:
<?xml version="1.0"
encoding="UTF-8" ?>
- <A820 xmlns="http://www.kszbcss.fgov.be/XmlSchema"
xmlns:xsi="http://www.w3.org/2001/XMLSchema-instance"
xsi:schemaLocation="http://www.kszbcss.fgov.be/XmlSchema
\\Devdisk\Relevés\Projects\DMFAAT-1\A820-0001.xsd"
version="005" processType="M">
<Identifieur>DMFAA0000001430</Identifieur>
- <Attestation>
<AttestationIdentification>9805028</AttestationIdentification>
<AttestationSituationNbr>9805028</AttestationSituationNbr>
<AttestationStatus>0</AttestationStatus>
<AttestationCreationDate>2005-06-21</AttestationCreationDate>
- <AttEmployerDeclaration ... [1]
```

```
Deleted: Exemple:
enregistrement « il y a » en
format XML ONSSAPL
Préfixe :
TAPEA101300200000001431326
2009002512345DOM78122918288
A820
00000012DPPLA00000000800710
190820 01000
2005100120051231 003
suivi d'une partie données XML:
<?xml version="1.0"
encoding="UTF-8" ?>
- <A820 xmlns="http://www.kszbcss.fgov.be/XmlSchema"
xmlns:xsi="http://www.w3.org/2001/XMLSchema-instance"
xsi:schemaLocation="http://www.kszbcss.fgov.be/XmlSchema
\\Devdisk\Relevés\Projects\DMFAAT-1\A820-0001.xsd"
version="005" processType="M">
<Identifieur>DPPLA0000000080</Identifieur>
- <Attestation>
<AttestationIdentification>14313262</AttestationIdentification>
<AttestationSituationNbr>14313262</AttestationSituationNbr>
<AttestationStatus>0</AttestationStatus>
<AttestationCreationDate>2005-12-06</AttestationCreation ... [2]
```

1.3 Annulation (ONSSAPL)

Exemple 3 : annulation – comment la reconnaître ?

Attestation status = 3 et les blocs sous le niveau 'WorkerRecord' ne sont pas transmis (<AttJustification>, <AttOccupation>, <AttWorkerContribution>, <AttWorkerDeduction>, <AttDismissedStatutoryWorkerContribution>, <AttStudentContribution>, <AttEarlyRetirementContribution> en <AttIndemnityWAPM>).

Ex. : enregistrement en format XML

```
<?xml version="1.0" encoding="UTF-8" ?>
-<A820>
<Identifiant>DPPLA0000000080</Identifiant>
-<Attestation>
<AttestationIdentification>14312213</AttestationIdentification>
<AttestationSituationNbr>14316550</AttestationSituationNbr>
<AttestationStatus>3</AttestationStatus>
<AttestationCreationDate>2005-12-13</AttestationCreationDate>
-<SituationLink>
<PreviousSituationNbr>14312213</PreviousSituationNbr>
</SituationLink>
-<AttEmployerDeclaration>
<Quarter>20054</Quarter>
<NLOSSRegistrationNbr>24290012</NLOSSRegistrationNbr>
<PLAIndicator>2</PLAIndicator>
<Trusteeship>0</Trusteeship>
<CompanyID>207432520</CompanyID>
<NetOwedAmount>0</NetOwedAmount>
<System5>0</System5>
<UserQuality>12</UserQuality>
-<AttNaturalPerson>
<INSS> 69092701904</INSS>
<OriolusValidationCode>0</OriolusValidationCode>
-<AttWorkerRecord>
<EmployerClass>952</EmployerClass>
<WorkerCode>495</WorkerCode>
<NLOSSQuarterStartingDate>2005-10-01</NLOSSQuarterStartingDate>
<NLOSSQuarterEndingDate>2005-12-31</NLOSSQuarterEndingDate>
<Border>0</Border>
</AttWorkerRecord>
</AttNaturalPerson>
</AttEmployerDeclaration>
</Attestation>
</A820>
```

Deleted: **Ex. : enregistrement**
« il y a » en format XML ¶

```
¶
<?xml version="1.0"
encoding="UTF-8" ?> ¶
-<A820>¶
<Identifiant>DPPLA0000000080</
Identifiant> ¶
-<Attestation>¶
<AttestationIdentification>143122
13</AttestationIdentification> ¶
<AttestationSituationNbr>143122
13</AttestationSituationNbr> ¶
<AttestationStatus>2</Attestation
Status> ¶
<AttestationCreationDate>2005-
12-05</AttestationCreationDate> ¶
-<SituationLink>¶
<NextSituationNbr>14316550<N
extSituationNbr> ¶
</SituationLink>¶
-<AttEmployerDeclaration>¶
<Quarter>20054</Quarter> ¶
<NLOSSRegistrationNbr>242900
12</NLOSSRegistrationNbr> ¶
<PLAIndicator>2</PLAIndicator> ¶
<Trusteeship>0</Trusteeship> ¶
<CompanyID>207432520</Comp
anyID> ¶
<NetOwedAmount>50950</NetO
wedAmount> ¶
<System5>0</System5> ¶
<UserQuality>12</UserQuality> ¶
-<AttNaturalPerson>¶
<INSS> 69092701904</INSS> ¶
<OriolusValidationCode>0</Oriol
usValidationCode> ¶
-<AttWorkerRecord>¶
<EmployerClass>952</Employer
Class> ¶
<WorkerCode>495</WorkerCode
> ¶
<NLOSSQuarterStartingDate>200
5-10-
01</NLOSSQuarterStartingDate> ¶
<NLOSSQuarterEndingDate>2005
-12-
31</NLOSSQuarterEndingDate> ¶
<Border>0</Border> ¶
-<AttOccupation>¶
<OccupationSequenceNbr>1</Occ
upationSequenceNbr> ¶
<InternalOccupationNbr>3300020
HAZ003</InternalOccupationNbr
> ¶
<OccupationStartingDate>2004-
01-01</OccupationStartingDate> ¶
```

... [3]

Deleted: « il faut »

1.4 Réactivation

Exemple 4 : réactivation – comment la reconnaître ?

Dans l'enregistrement « il faut », l'Attestation status = 4 et dans l'enregistrement « il y a » les blocs éventuels <AttJustification>, <AttOccupation>, <AttWorkerContribution>, <AttWorkerDeduction>, <AttDismissedStatutoryWorkerContribution>, <AttStudentContribution>, <AttEarlyRetirementContribution> en <AttIndemnityWAPM> ne sont pas transmis.

Ex. : enregistrement en format XML

```
<A820>
  <Identifieur>DMFAP000000007</Identifieur>
  <Attestation>
    <AttestationIdentification>400</AttestationIdentification>
    <AttestationSituationNbr>876</AttestationSituationNbr>
    <AttestationStatus>4</AttestationStatus>
    <AttestationCreationDate>2002-12-10</AttestationCreationDate>
    <SituationLink>
      <PreviousSituationNbr>712</PreviousSituationNbr>
    </SituationLink>
    <AttEmployerDeclaration>
      (enzovoort, enzovoort)
    </AttEmployerDeclaration>
  </Attestation>
</A820>
```

```
Deleted: Ex. : enregistrement
« il y a » en format XML
<A820>
  <Identifieur>DMFAP000000007</Identifieur>
  <Attestation>
    <AttestationIdentification>
400</AttestationIdentification>
    <AttestationSituationNbr>
712</AttestationSituationNbr>
    <AttestationStatus>2</Atte
stationStatus>
    <AttestationCreationDate>
2002-12-
10</AttestationCreationDate>
    <SituationLink>
      <PreviousSituationNbr>5
11</PreviousSituationNbr>
      <NextSituationNbr>876<
/NextSituationNbr>
    </SituationLink>
    <AttEmployerDeclaration>
<Quarter>20031</Quarter>
    <NLOSSRegistrationNbr>199999
934</NLOSSRegistrationNbr>
    <Trusteeship>1</Trusteeship>
    <NetOwedAmount>552145</Net
OwedAmount>
    <System5>1</System5>
    . <AttNaturalPerson>
      . <INSS>50081133553</INSS>
      . <OriolusValidationCode>1</Ori
olusValidationCode>
      . <AttWorkerRecord>
    <EmployerClass>158</Employer
Class>
    <WorkerCode>024</WorkerCode
>
    <NLOSSQuarterStartingDate>200
3-01-
01</NLOSSQuarterStartingDate>
    <NLOSSQuarterEndingDate>2003
-01-
01</NLOSSQuarterEndingDate>
    <Border>1</Border>
  </AttEmployerDeclaration>
  </Attestation>
</A820>
```

Remarque: en cas de réactivation, les blocs <AttJustification>, <AttOccupation>, <AttWorkerContribution>, <AttWorkerDeduction>, <AttDismissedStatutoryWorkerContribution>, <AttStudentContribution>, <AttEarlyRetirementContribution> et <AttIndemnityWAPM> ne sont pas transmis dans l'enregistrement "il y a"

Formatted: English (U.K.)

Formatted: English (U.K.)

Deleted: « il faut »

1.5 Parts

1.5.1. Attestation en une partie

Message de mutation envoyé par l'ONSS à la BCSS.

```
TAPEA101200000000000002115900901213637D0M53061421040A820
00000388DMFAA00000001100306130015 01000 2003010120030331
015<?xml version="1.0" encoding="UTF-8"?><A820 xmlns="SchemaA820"
xmlns:xsi="http://www.w3.org/2001/XMLSchema-instance"
xsi:schemaLocation="SchemaA820 \\Devdisk\Relevés\Projects\DMFAAT~1\A820-
0001.xsd" version="0" processType="M">
<Identifiant>DMFAA0000000110</Identifiant><Attestation><AttestationIdentification>21159
</AttestationIdentification><AttestationSituationNbr>21159</AttestationSituationNbr><Atte
stationStatus>0</AttestationStatus><AttestationCreationDate>2003-06-
13</AttestationCreationDate><AttEmployerDeclaration>
<Quarter>20031</Quarter><NLOSSRegistrationNbr>162843405</NLOSSRegistrationNbr>
<Trusteeship>0</Trusteeship><NetOwedAmount>18554</NetOwedAmount><System5>0</
System5><UserID>1081</UserID><AttNaturalPerson><INSS>53061421040</INSS><Oriol
usValidationCode>0</OriolusValidationCode><AttWorkerRecord><EmployerClass>017</E
mployerClass><WorkerCode>015</WorkerCode><NLOSSQuarterStartingDate>2003-01-01
</NLOSSQuarterStartingDate><NLOSSQuarterEndingDate>2003-03-
31</NLOSSQuarterEndingDate><Border>0</Border>
<AttOccupation><OccupationSequenceNbr>1</OccupationSequenceNbr><InternalOccupati
onNbr>31000038MJ00X</InternalOccupationNbr><OccupationStartingDate>2003-02-
22</OccupationStartingDate><OccupationEndingDate>2003-02-
22</OccupationEndingDate>
<JointCommissionNbr>302</JointCommissionNbr><WorkingDaysSystem>600</WorkingD
aysSystem><ContractType>0</ContractType><AttService><ServiceSequenceNbr>1</Servi
ceSequenceNbr><ServiceCode>1</ServiceCode><ServiceNbrDays>100</ServiceNbrDays>
</AttService><AttRemun><RemunSequenceNbr>1</RemunSequenceNbr><RemunCode>1
</RemunCode><RemunAmount>823</RemunAmount></AttRemun></AttOccupation><Att
Occupation><OccupationSequenceNbr>2</OccupationSequenceNbr><InternalOccupationN
br>31000038MK009</InternalOccupationNbr><OccupationStartingDate>2003-03-
02</OccupationStartingDate><OccupationEndingDate>2003-03-
02</OccupationEndingDate><JointCommissionNbr>302</JointCommissionNbr>
<WorkingDaysSystem>600</WorkingDaysSystem><ContractType>0</ContractType><AttS
ervice><ServiceSequenceNbr>1</ServiceSequenceNbr><ServiceCode>1</ServiceCode><S
erviceNbrDays>100</ServiceNbrDays></AttService><AttRemun><RemunSequenceNbr>1<
/RemunSequenceNbr><RemunCode>1</RemunCode><RemunAmount>1693</RemunAmo
unt></AttRemun></AttOccupation><AttOccupation><OccupationSequenceNbr>3</Occupat
ionSequenceNbr><InternalOccupationNbr>31000038ML00J</InternalOccupationNbr><Occ
upationStartingDate>2003-03-09</OccupationStartingDate> <OccupationEndingDate>2003-
03-09</OccupationEndingDate><JointCommissionNbr>302</JointCommissionNbr>
<WorkingDaysSystem>600</WorkingDaysSystem><ContractType>0</ContractType><AttS
ervice><ServiceSequenceNbr>1</ServiceSequenceNbr><ServiceCode>1</ServiceCode><S
erviceNbrDays>100</ServiceNbrDays></AttService><AttRemun><RemunSequenceNbr>1<
/RemunSequenceNbr><RemunCode>1</RemunCode><RemunAmount>1693</RemunAmo
unt></AttRemun></AttOccupation><AttOccupation><OccupationSequenceNbr>4</Occupat
ionSequenceNbr><InternalOccupationNbr>31000038MM00T</InternalOccupationNbr><Oc
```

cupationStartingDate>2003-03-23</OccupationStartingDate>
<OccupationEndingDate>2003-03-
23</OccupationEndingDate><JointCommissionNbr>302</JointCommissionNbr>
<WorkingDaysSystem>600</WorkingDaysSystem><ContractType>0</ContractType><AttS
ervice><ServiceSequenceNbr>1</ServiceSequenceNbr><ServiceCode>1</ServiceCode><S
erviceNbrDays>100</ServiceNbrDays></AttService><AttRemun><RemunSequenceNbr>1<
/RemunSequenceNbr><RemunCode>1</RemunCode><RemunAmount>1693</RemunAmo
unt></AttRemun></AttOccupation><AttOccupation><OccupationSequenceNbr>5</Occupat
ionSequenceNbr><InternalOccupationNbr>31000038MN005</InternalOccupationNbr><Occ
upationStartingDate>2003-03-30</OccupationStartingDate> <OccupationEndingDate>2003-
03-30</OccupationEndingDate><JointCommissionNbr>302</JointCommissionNbr>
<WorkingDaysSystem>600</WorkingDaysSystem><ContractType>0</ContractType><AttS
ervice><ServiceSequenceNbr>1</ServiceSequenceNbr><ServiceCode>1</ServiceCode><S
erviceNbrDays>100</ServiceNbrDays></AttService><AttRemun><RemunSequenceNbr>1<
/RemunSequenceNbr><RemunCode>1</RemunCode><RemunAmount>1693</RemunAmo
unt></AttRemun></AttOccupation></AttWorkerRecord></AttNaturalPerson></AttEmploye
rDeclaration></Attestation></A820>

1.5.2. Même attestation en plusieurs parties

Message de mutation envoyé par l'ONSS à la BCSS.

Partie 1 :

```
TAPEA101200000000000002115900901212345D0M53061421040A820 01/02
00000388DMFAA00000001100306130015 01000 2003010120030331
015<?xml version="1.0" encoding="UTF-8"?><A820 xmlns="SchemaA820"
xmlns:xsi="http://www.w3.org/2001/XMLSchema-instance"
xsi:schemaLocation="SchemaA820 \\Devdisk\Relevés\Projects\DMFAAT~1\A820-
0001.xsd" version="0"
processType="M"><Identifieur>DMFAA0000000110</Identifieur><Attestation><AttestationI
dentification>21159</AttestationIdentification><AttestationSituationNbr>21159</Attestatio
nSituationNbr><AttestationStatus>0</AttestationStatus><AttestationCreationDate>2003-06-
13</AttestationCreationDate><AttEmployerDeclaration><Quarter>20031</Quarter><NLOSS
SRRegistrationNbr>162843405</NLOSSRegistrationNbr><Trusteeship>0</Trusteeship><Net
OwedAmount>18554</NetOwedAmount><System5>0</System5><UserID>1081</UserID>
<AttNaturalPerson><INSS>53061421040</INSS><OriolusValidationCode>0</OriolusValid
ationCode><AttWorkerRecord><EmployerClass>017</EmployerClass><WorkerCode>015
</WorkerCode><NLOSSQuarterStartingDate>2003-01-
01</NLOSSQuarterStartingDate><NLOSSQuarterEndingDate>2003-03-
31</NLOSSQuarterEndingDate><Border>0</Border><AttOccupation><OccupationSequenc
eNbr>1</OccupationSequenceNbr><InternalOccupationNbr>31000038MJ00X</InternalOcc
upationNbr><OccupationStartingDate>2003-02-
22</OccupationStartingDate><OccupationEndingDate>2003-02-
22</OccupationEndingDate><JointCommissionNbr>302</JointCommissionNbr><Working
DaysSystem>600</WorkingDaysSystem><ContractType>0</ContractType><AttService><S
erviceSequenceNbr>1</ServiceSequenceNbr><ServiceCode>1</ServiceCode><ServiceNbr
Days>100</ServiceNbrDays></AttService><AttRemun><RemunSequenceNbr>1</RemunS
equenceNbr><RemunCode>1</RemunCode><RemunAmount>823</RemunAmount></AttR
emun></AttOccupation><AttOccupation><OccupationSequenceNbr>2</OccupationSequenc
eNbr><InternalOccupationNbr>31000038MK009</InternalOccupationNbr><OccupationStar
tingDate>2003-03-02</OccupationStartingDate><OccupationEndingDate>2003-03-
02</OccupationEndingDate><JointCommissionNbr>302</JointCommissionNbr><Working
DaysSystem>600</WorkingDaysSystem><ContractType>0</ContractType><AttService><S
erviceSequenceNbr>1</ServiceSequenceNbr><ServiceCode>1</ServiceCode><ServiceNbr
Days>100</ServiceNbrDays></AttService><AttRemun><RemunSequenceNbr>1</RemunS
equenceNbr><RemunCode>1</RemunCode><RemunAmount>1693</RemunAmount></Att
Remun></AttOccupation><AttOccupation><OccupationSequenceNbr>3</OccupationSeque
nceNbr><InternalOccupationNbr>31000038ML00J</InternalOccupationNbr><OccupationSt
artingDate>2003-03-09</OccupationStartingDate><OccupationEndingDate>2003-03-
09</OccupationEndingDate><JointCommissionNbr>302</JointCommissionNbr><Working
DaysSystem>600</WorkingDaysSystem><ContractType>0</ContractType><AttService><S
erviceSequenceNbr>1</ServiceSequenceNbr><ServiceCode>1</ServiceCode><ServiceNbr
Days>100</ServiceNbrDays></AttService><AttRemun><RemunSequenceNbr>1</RemunS
equenceNbr><RemunCode>1</RemunCode><RemunAmount>1693</RemunAmount></Att
Remun></AttOccupation><AttOccupation><OccupationSequenceNbr>4</OccupationSeque
nceNbr><InternalOccupationNbr>31000038MM00T</InternalOccupationNbr><Occupation
StartingDate>2003-03-23</OccupationStartingDate><OccupationEndingDate>2003-03-
23</OccupationEndingDate><JointCommissionNbr>302</JointCommissionNbr><Working
```

DaysSystem>600</WorkingDaysSystem><ContractType>0</ContractType><AttService><ServiceSequenceNbr>1</ServiceSequenceNbr><ServiceCode>1</ServiceCode><ServiceNbrDays>100</ServiceNbrDays></AttService><AttRemun><RemunSequenceNbr>1</RemunSequenceNbr><RemunCode>1</RemunCode><RemunAmount>1693</RemunAmount></AttRemun></AttOccupation></AttWorkerRecord></AttNaturalPerson></AttEmployerDeclaration></Attestation><Part><PageNbr>01</PageNbr><TotalPagesNbr>02</TotalPagesNbr></Part></A820>

Partie 2 : certains blocs sont répétés :

TAPEA101200000000000002115900901212345D0M53061421040A820 02/02
00000388DMFAA00000001100306130015 01000 2003010120030331
015<?xml version="1.0" encoding="UTF-8"?><A820 xmlns="SchemaA820"
xmlns:xsi="http://www.w3.org/2001/XMLSchema-instance"
xsi:schemaLocation="SchemaA820 \\Devdisk\Relevés\Projects\DMFAAT~1\A820-0001.xsd" version="0"
processType="M"><Identifieur>DMFAA0000000110</Identifieur><Attestation><AttestationIdentification>21159</AttestationIdentification><AttestationSituationNbr>21159</AttestationSituationNbr><AttestationStatus>0</AttestationStatus><AttestationCreationDate>2003-06-13</AttestationCreationDate><AttEmployerDeclaration><Quarter>20031</Quarter><NLOSSRegistrationNbr>162843405</NLOSSRegistrationNbr><Trusteeship>0</Trusteeship><NetOwedAmount>18554</NetOwedAmount><System5>0</System5><UserID>1081</UserID><AttNaturalPerson><INSS>53061421040</INSS><OriolusValidationCode>0</OriolusValidationCode><AttWorkerRecord><EmployerClass>017</EmployerClass><WorkerCode>015</WorkerCode><NLOSSQuarterStartingDate>2003-01-01</NLOSSQuarterStartingDate><NLOSSQuarterEndingDate>2003-03-31</NLOSSQuarterEndingDate><Border>0</Border><AttOccupation><OccupationSequenceNbr>5</OccupationSequenceNbr><InternalOccupationNbr>31000038MN005</InternalOccupationNbr><OccupationStartingDate>2003-03-30</OccupationStartingDate><OccupationEndingDate>2003-03-30</OccupationEndingDate><JointCommissionNbr>302</JointCommissionNbr><WorkingDaysSystem>600</WorkingDaysSystem><ContractType>0</ContractType><AttService><ServiceSequenceNbr>1</ServiceSequenceNbr><ServiceCode>1</ServiceCode><ServiceNbrDays>100</ServiceNbrDays></AttService><AttRemun><RemunSequenceNbr>1</RemunSequenceNbr><RemunCode>1</RemunCode><RemunAmount>1693</RemunAmount></AttRemun></AttOccupation></AttWorkerRecord></AttNaturalPerson></AttEmployerDeclaration></Attestation><Part><PageNbr>02</PageNbr><TotalPagesNbr>02</TotalPagesNbr></Part></A820>

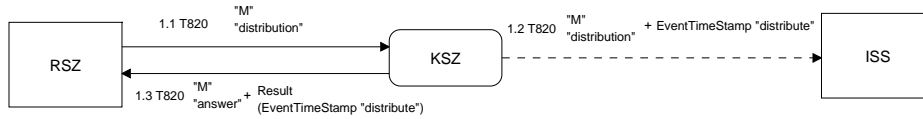
1.6 Flag Oriolus pour numéros bis (attestations fictives)

1.6.1. Exemple flag de 1 à 0

Deleted: (uniquement « il faut »)

```
0000A102500104092100004875400902500767F0MXXXXXXXXXXXX000000A820
00000001DMFAA000000104004092016050409211441001000
2004010120040331012000<?xml version="1.0" encoding="UTF-8"?><A820 version="0"
processType="M" xmlns="http://www.ksz-
bcss.fgov.be/XmlSchema"><Identifieur>DMFAA0000001040</Identifieur><Attestation><Atte
stationIdentification>2771636</AttestationIdentification><AttestationSituationNbr>0</Attes
tationSituationNbr><AttestationStatus>2</AttestationStatus><AttestationCreationDate>2004
-09-
17</AttestationCreationDate><SituationLink><PreviousSituationNbr>2771636</PreviousSit
uationNbr></SituationLink><AttEmployerDeclaration><Quarter>20041</Quarter><NLOSS
RegistrationNbr>XXXXXXXXXX</NLOSSRegistrationNbr><PLAIndicator>0</PLAIndicator><
Trusteeship>0</Trusteeship><NetOwedAmount>126680111</NetOwedAmount><System5
>0</System5><UserID>999998</UserID><AttNaturalPerson><INSS>XXXXXXXXXXXX</INSS
><OriolusValidationCode>0</OriolusValidationCode><AttWorkerRecord><EmployerClass
>77</EmployerClass><WorkerCode>15</WorkerCode><NLOSSQuarterStartingDate>2004
-01-01</NLOSSQuarterStartingDate><NLOSSQuarterEndingDate>2004-03-
31</NLOSSQuarterEndingDate><Border>0</Border><AttOccupation><OccupationSequenc
eNbr>1</OccupationSequenceNbr><InternalOccupationNbr>31000D1X0600B</InternalOcc
upationNbr><OccupationStartingDate>1981-03-
10</OccupationStartingDate><JointCommissionNbr>149.04</JointCommissionNbr><Worki
ngDaysSystem>500</WorkingDaysSystem><ContractType>0</ContractType><AttService>
<ServiceSequenceNbr>1</ServiceSequenceNbr><ServiceCode>1</ServiceCode><ServiceN
brDays>6300</ServiceNbrDays></AttService><AttService><ServiceSequenceNbr>2</Servi
ceSequenceNbr><ServiceCode>2</ServiceCode><ServiceNbrDays>200</ServiceNbrDays>
</AttService><AttRemun><RemunSequenceNbr>1</RemunSequenceNbr><RemunCode>1
</RemunCode><RemunAmount>570750</RemunAmount></AttRemun></AttOccupation>
</AttWorkerRecord></AttNaturalPerson></AttEmployerDeclaration></Attestation></A820
>
```

2 Message total T820,M



2.1 L'ONSS(AML) transmet un message T820 M à la BCSS

Les données suivantes sont présentes :

```

<!ELEMENT T820 (Identif, Quarter, EventTimeStamp, Total)>
<!ATTLIST T820
  processType M #REQUIRED
  msgType distribution #REQUIRED>
<!ATTLIST EventTimeStamp
  event download #REQUIRED>
<!ATTLIST Total
  indicator 010000 #REQUIRED
  indicator 014000 #REQUIRED
  indicator 031000 #REQUIRED
  indicator 999999 #REQUIRED>
  
```

Exemple

```

<?xml version="1.0" encoding="UTF-8" ?>
<dmfa:T820 xmlns:dmfa="http://www.ksz-bcss.fgov.be/XmlSchema" xmlns:xsi="http://www.w3.org/2001/XMLSchema-instance" xsi:schemaLocation="http://www.ksz-bcss.fgov.be/XmlSchema
  \\Devdisk\Relevés\Projects\DMFAAT-1\T820.xsd" dmfa:processType="M" messageType="distribution">
  <dmfa:Identif>DMFAA0000001430</dmfa:Identif>
  <dmfa:Quarter>20044</dmfa:Quarter>
  <dmfa:EventTimeStamp event="download">2005-09-23T09:45:18.000+01:00</dmfa:EventTimeStamp>
  <dmfa:Total indicator="010000">000001616922798</dmfa:Total>
  <dmfa:Total indicator="014000">000002770657456</dmfa:Total>
  <dmfa:Total indicator="031000">000000000000000</dmfa:Total>
  <dmfa:Total indicator="999999">000002775621440</dmfa:Total>
</dmfa:T820>
  
```

2.2 La BCSS transmet un message T820 M à une ISS

Le message n'est transmis aux institutions de sécurité sociale concernées que lorsque les contrôles BCSS du message T820 M n'ont pas suscité de problèmes. La BCSS indique le moment de distribution.

```

<!ELEMENT T820 (Identif, Quarter, EventTimeStamp, Total)>
<!ATTLIST T820
  processType M #REQUIRED
  msgType distribution #REQUIRED>
<!ATTLIST EventTimeStamp
  event download #REQUIRED
  event distribute #REQUIRED>
<!ATTLIST Total
  indicator 010000 #REQUIRED
  indicator 014000 #REQUIRED
  indicator 031000 #REQUIRED
  indicator 999999 #REQUIRED>
  
```

2.3 Réponse de la BCSS à l'ONSS(APL)

2.3.1. Réponse positive

Une réponse positive à l'ONSS(APL) signifie que le message T820 M a été transmis par la BCSS aux institutions de sécurité sociale concernées. La BCSS communique le moment de distribution et le résultat du traitement.

```
<!ELEMENT T820 (Identif, Quarter, EventTimeStamp, Total, Result)>
<!ELEMENT Result (Code, Explanation?)>
<!ATTLIST T820
  processType M #REQUIRED
  msgType answer #REQUIRED>
<!ATTLIST EventTimeStamp
  event download #REQUIRED
  event distribute #REQUIRED>
<!ATTLIST Total
  indicator 010000 #REQUIRED
  indicator 014000 #REQUIRED
  indicator 031000 #REQUIRED
  indicator 999999 #REQUIRED>
```

2.3.2. Réponse négative

Une réponse négative à l'ONSS(APL) signifie que le message T820 M n'a pas été transmis. La BCSS n'ajoute évidemment PAS de date de distribution !

```
<!ELEMENT T820 (Identif, Quarter, EventTimeStamp, Total, Result)>
<!ELEMENT Result (Code, Explanation?)>
<!ATTLIST T820
  processType M #REQUIRED
  msgType answer #REQUIRED>
<!ATTLIST EventTimeStamp
  event download #REQUIRED>
<!ATTLIST Total
  indicator 010000 #REQUIRED
  indicator 014000 #REQUIRED
  indicator 031000 #REQUIRED
  indicator 999999 #REQUIRED>
```

3 Consultations A820,L

3.1 La demande

Plusieurs combinaisons de demandes (blocs Request) sont possibles.

Demander directement une attestation déterminée (Le NISS et le trimestre doivent être indiqués à titre de contrôle complémentaire)

1. ONSS et/ou ONSSAPL, on-line ou batch, période, NISS, numéro d'attestation, uniquement dernière situation
2. ONSS et/ou ONSSAPL, on-line ou batch, période, NISS, numéro d'attestation, toutes les situations
3. ONSS et/ou ONSSAPL, on-line ou batch, période, NISS, numéro d'attestation, numéro de situation (donne situation indiquée)

Divers critères de sélection, dernière situation

4. ONSS et/ou ONSSAPL, on-line ou batch, période, NISS, uniquement la dernière situation
5. ONSS et/ou ONSSAPL, on-line ou batch, période, NISS, uniquement la dernière situation, numéro d'immatriculation employeur
6. ONSS et/ou ONSSAPL, on-line ou batch, période, NISS, uniquement la dernière situation, numéro d'immatriculation employeur, catégorie d'employeur
7. ONSS et/ou ONSSAPL, on-line ou batch, période, NISS, uniquement la dernière situation, numéro d'immatriculation employeur, catégorie d'employeur, catégorie de travailleur
8. ONSS et/ou ONSSAPL, on-line ou batch, période, NISS, uniquement la dernière situation, numéro d'immatriculation employeur, catégorie de travailleur

Divers critères de sélection, toutes les situations

9. ONSS et/ou ONSSAPL, on-line ou batch, période, NISS, toutes les situations
10. ONSS et/ou ONSSAPL, on-line ou batch, période, NISS, toutes les situations, numéro d'immatriculation employeur
11. ONSS et/ou ONSSAPL, on-line ou batch, période, NISS, toutes les situations, numéro d'immatriculation employeur, catégorie d'employeur
12. ONSS et/ou ONSSAPL, on-line ou batch, période, NISS, toutes les situations, numéro d'immatriculation employeur, catégorie d'employeur, catégorie de travailleur
13. ONSS et/ou ONSSAPL, on-line ou batch, période, NISS, toutes les situations, numéro d'immatriculation employeur, catégorie de travailleur

Une demande est transmise en ligne [Request]. La demande indique si elle doit être traitée immédiatement (en ligne) ou ultérieurement (batch). Dans tous les cas, la demande est renvoyée avec un code résultat [X001].

Lorsque la demande n'a pas été traitée correctement, une réponse négative est transmise. La demande est renvoyée avec le code résultat [Request] + [X001].

Lorsque la demande ne doit pas être traitée immédiatement et a bien été reçue, une réponse intermédiaire est transmise [Request] + [X001].

Si une attestation est trouvée, une réponse positive est transmise. Pour la consultation A820, une attestation A820 [Attestation] est transmise, éventuellement avec une référence à une autre attestation qui répond à la demande [Next]. Lorsque le demandeur renvoie ensuite la même demande avec cette référence [Next], il reçoit l'attestation suivante qui répond à sa demande.

Lorsque l'attestation est trop longue, seule la première partie est transmise avec l'indication qu'il s'agit d'une attestation partielle [Request + Attestation + Part]. S'il y a en outre encore une attestation suivante qui répond à la demande, un bloc Next sera transmis également outre

le bloc Part [Request + Attestation + Part + Next]. Pour obtenir la partie suivante, il faut ajouter « Part » à la demande [Request + Part] avec l'indication de la partie souhaitée. Afin de pouvoir retrouver la partie en question, l'AttestationSituationNbr doit être fourni. **C'est pourquoi « AttestationIdentification » et « AttestationSituationNbr » doivent être remplis dans le Request lors de la demande d'une partie déterminée !** Cette partie est alors recherchée et communiquée sous forme d'attestation partielle. Pour respecter le schéma XML, les champs « NLOSSRegistrationNbr », « CompanyID », « EmployerClass » et « WorkerCode » ne peuvent pas (ou plus) être remplis dans "Request" lorsque "AttestationIdentification" est rempli. Les autres données du bloc Request sont simplement reprises.

Exemple sans « Next » :

Demande	Réponse
[Request] →	[Request][Attestation][Part 1 de 3][X001]
[Request][Part 2 de 3] →	[Request][Attestation][Part 2 de 3][X001]
[Request][Part 3 de 3] →	[Request][Attestation][Part 3 de 3][X001]
[Request][Part 4 de 3] →	[Request][Part 4 de 3][X001] (erreur : partie non trouvée)

Exemple avec « Next » :

Demande	Réponse
[Request] →	[Request][Attestation][Part 1 de 3][Next][X001]
[Request][Part 2 de 3] →	[Request][Attestation][Part 2 de 3][Next][X001]
[Request][Part 3 de 3] →	[Request][Attestation][Part 3 de 3][Next][X001]
[Request][Next] →	[Request][Attestation][Part 1 de 3][X001] (cette attestation suivante a également plusieurs parties, mais plus de Next)
[Request][Part 1 de 3][Next] →	[Request][Part 1 de 3][Next][X001] (erreur : Part et Next ne peuvent pas être demandés en même temps)

Quelques commentaires concernant les exemples :

- Lorsqu'une demande contient un Part qui renvoie à une partie non existante, on obtient un message d'erreur (partie non trouvée).
- Si une attestation suivante répond à la demande, chaque réponse partielle contiendra un Next.
- Si la demande contient à la fois un Part et un Next, on obtient un message d'erreur (Part et Next ne peuvent pas être demandés en même temps).

3.2 Next

3.2.1. Demande

DSORA1099000 ref int xxxxxxxxxxxxO0LxxxxxxxxxxxxA820
L0117PA038647700501170926M03S00010019991018201502282004010120040630
<?xml version="1.0" encoding="UTF-8"?><A820><Request><PeriodStart>20041</PeriodStart><PeriodEnd>20042</PeriodEnd><WayOfAnswering>0</WayOfAnswering><WantedSituations>0</WantedSituations><PLAIndicator>0</PLAIndicator><INSS>xxxxxxxxxxxx</INSS><NLOSSRegistrationNbr></NLOSSRegistrationNbr><CompanyID></CompanyID><EmployerClass></EmployerClass><WorkerCode></WorkerCode></Request><Next><Quarter>20041</Quarter><NPPID>3802664</NPPID><WRVersionNbr>221080621</WRVersionNbr></Next></A820>

3.2.2. Réponse

La réponse correspondante :

0000A1099000 ref int xxxxxxxxxxxxF0Lxxxxxxxxxxxx000000A8200005
L0117PA0386477305011709240501170927A01000200401012004063020040101200406300
12000<?xml version="1.0" encoding="UTF-8"?><A820 xmlns="http://www.ksz-bcss.fgov.be/XMLSchema" xmlns:xsi="http://www.w3.org/2001/XMLSchema-instance" xsi:schemaLocation="http://www.ksz-bcss.fgov.be/XMLSchema \\Devdisk\Relevés\Projects\DMFAAT~1\A820-0001.xsd" version="001" processType="L"><Request><INSS>xxxxxxxxxxxx</INSS><PeriodStart>20041</PeriodStart><PeriodEnd>20042</PeriodEnd><WayOfAnswering>0</WayOfAnswering><WantedSituations>0</WantedSituations><Request><AttestationIdentification>221080621</AttestationIdentification><AttestationSituationNbr>221080621</AttestationSituationNbr><AttestationStatus>0</AttestationStatus><AttestationCreationDate>2004-05-16</AttestationCreationDate><AttEmployerDeclaration><Quarter>20041</Quarter><NLOSSRegistrationNbr>xxxxxxxx</NLOSSRegistrationNbr><PLAIndicator>0</PLAIndicator><Trusteeship>0</Trusteeship><NetOwedAmount>241164</NetOwedAmount><System5>0</System5><UserID>1081</UserID><AttNaturalPerson><INSS>xxxxxxxxxxxx</INSS><OriolusValidationCode>0</OriolusValidationCode><AttWorkerRecord><EmployerClass>000</EmployerClass><WorkerCode>495</WorkerCode><NLOSSQuarterStartingDate>2004-01-01</NLOSSQuarterStartingDate><NLOSSQuarterEndingDate>2004-03-31</NLOSSQuarterEndingDate><Border>0</Border><AttOccupation><OccupationSequenceNbr>1</OccupationSequenceNbr><InternalOccupationNbr>31000AKFDD00E</InternalOccupationNbr><OccupationStartingDate>2004-02-26</OccupationStartingDate><JointCommissionNbr>209</JointCommissionNbr><WorkingDaysSystem>500</WorkingDaysSystem><ContractType>1</ContractType><RefMeanWorkingHours>3800</RefMeanWorkingHours><MeanWorkingHours>1900</MeanWorkingHours><AttService><ServiceSequenceNbr>1</ServiceSequenceNbr><ServiceCode>1</ServiceCode><ServiceNbrDays>2500</ServiceNbrDays><ServiceNbrHours>10400</ServiceNbrHours></AttService><AttRemun><RemunSequenceNbr>1</RemunSequenceNbr><RemunCode>1</RemunCode><RemunAmount>110133</RemunAmount></AttRemun></AttOccupation></AttWorkerRecord></AttNaturalPerson></AttEmployerDeclaration></Attestation><Next><Quarter>20042</Quarter><NPPID>3802664</NPPID><WRVersionNbr>283884959</WRVersionNbr></Next><X001><CompleteResult><OriginalMessageIdentification>0</OriginalMessageIdentification><Result><ReturnCode>000000</ReturnCode><Codelist>820</Codelist></Result></CompleteResult></X001></A820>

3.3 Part

3.3.1. Demande

```
X25PA1099000      xxxxxxxxxxxxO0LxxxxxxxxxxxxA820
0308071145M03S 1010020030101200303312003010120030331  <?xml version="1.0"
encoding="UTF-8"?><A820 xmlns="SchemaA820"
xmlns:xsi="http://www.w3.org/2001/XMLSchema-instance"
xsi:schemaLocation="SchemaA820
\\Devdisk\Relevés\Projects\DMFAAT~1\31DECE~1\XML-A820\A820-0001.xsd"
version="0"
processType="L"><Request><INSS>xxxxxxxxxx</INSS><PeriodStart>20031</PeriodStar
t><PeriodEnd>20031</PeriodEnd><WayOfAnswering>0</WayOfAnswering><WantedSitu
ations>0</WantedSituations><AttestationIdentification>1034817</AttestationIdentification>
<AttestationSituationNbr>1066685</AttestationSituationNbr></Request><Part><PageNbr>
2</PageNbr><TotalPagesNbr>2</TotalPagesNbr></A820>
```

3.3.2. Réponse

La réponse correspondante :

```
0000A1099000      xxxxxxxxxxxxF0Lxxxxxxxxxxxx000000A8200005
L0201TY0000005305020110040502011007A0100020030101200303312003010120030331
012000<?xml version="1.0" encoding="UTF-8"?><A820 xmlns="http://www.ksz-
bcss.fgov.be/XmlSchema" xmlns:xsi="http://www.w3.org/2001/XMLSchema-instance"
xsi:schemaLocation="http://www.ksz-bcss.fgov.be/XmlSchema
\\Devdisk\Relevés\Projects\DMFAAT~1\A820-0001.xsd" version="001"
processType="L"><Request><INSS>xxxxxxxxxx</INSS><PeriodStart>20031</PeriodStar
t><PeriodEnd>20031</PeriodEnd><WayOfAnswering>0</WayOfAnswering><WantedSitu
ations>0</WantedSituations><AttestationIdentification>1034817</AttestationIdentification>
<AttestationSituationNbr>1066685</AttestationSituationNbr></Request><Attestation><Atte
stationIdentification>1034817</AttestationIdentification><AttestationSituationNbr>1066685
</AttestationSituationNbr><AttestationStatus>1</AttestationStatus><AttestationCreationDat
e>2004-02-
16</AttestationCreationDate><SituationLink><PreviousSituationNbr>1034817</PreviousSit
uationNbr></SituationLink><AttEmployerDeclaration><Quarter>20031</Quarter><NLOSS
RegistrationNbr>xxxxxxx</NLOSSRegistrationNbr><PLAIndicator>1</PLAIndicator><Tr
usteeship>0</Trusteeship><CompanyID>xxxxxxx</CompanyID><NetOwedAmount>0</
NetOwedAmount><System5>0</System5><UserID>7613</UserID><AttNaturalPerson><I
NSS>xxxxxxxxxx</INSS><OriolusValidationCode>0</OriolusValidationCode><AttWork
erRecord><EmployerClass>097</EmployerClass><WorkerCode>015</WorkerCode><NLO
SSQuarterStartingDate>2003-01-
01</NLOSSQuarterStartingDate><NLOSSQuarterEndingDate>2003-03-
29</NLOSSQuarterEndingDate><Border>0</Border><AttOccupation><OccupationSequenc
eNbr>37</OccupationSequenceNbr><InternalOccupationNbr>3100000CTP00K</InternalOc
cupationNbr><OccupationStartingDate>2003-02-
15</OccupationStartingDate><OccupationEndingDate>2003-02-
15</OccupationEndingDate><JointCommissionNbr>322</JointCommissionNbr><Working
```


kingHours>3600</RefMeanWorkingHours><MeanWorkingHours>4000</MeanWorkingHours><AttService><ServiceSequenceNbr>1</ServiceSequenceNbr><ServiceCode>30</ServiceCode><ServiceNbrDays>450</ServiceNbrDays><ServiceNbrHours>3000</ServiceNbrHours></AttService></AttOccupation><AttOccupation><OccupationSequenceNbr>43</OccupationSequenceNbr><InternalOccupationNbr>3100000CTS00F</InternalOccupationNbr><OccupationStartingDate>2003-02-03</OccupationStartingDate><OccupationEndingDate>2003-02-07</OccupationEndingDate><JointCommissionNbr>322</JointCommissionNbr><WorkingDaysSystem>500</WorkingDaysSystem><ContractType>0</ContractType><RefMeanWorkingHours>3800</RefMeanWorkingHours><MeanWorkingHours>3800</MeanWorkingHours><AttService><ServiceSequenceNbr>1</ServiceSequenceNbr><ServiceCode>1</ServiceCode><ServiceNbrDays>500</ServiceNbrDays><ServiceNbrHours>3800</ServiceNbrHours></AttService></AttOccupation></AttWorkerRecord></AttNaturalPerson></AttEmployerDeclaration></Attestation><Part><PageNbr>2</PageNbr><TotalPagesNbr>2</TotalPagesNbr></Part><X001><CompleteResult><OriginalMessageIdentification>0</OriginalMessageIdentification><Result><ReturnCode>000000</ReturnCode><Codelist>820</Codelist></Result></CompleteResult></X001></A820>

3.4 Attestation avec anomalies

Réponse pour secteur 099:

```
0000A1099000eigeninternerefxxxxxxxxxxF0Lxxxxxxxxxx000000A8200005
L0117PA0440816305011711130501171116A01000200304012004093020030901200312310
12000<?xml version="1.0" encoding="UTF-8"?><A820 xmlns="http://www.ksz-
bcss.fgov.be/XMLSchema" xmlns:xsi="http://www.w3.org/2001/XMLSchema-instance"
xsi:schemaLocation="http://www.ksz-bcss.fgov.be/XMLSchema
\\Devdisk\Relevés\Projects\DMFAAT~1\A820-0001.xsd" version="001"
processType="L"><Request><INSS>xxxxxxxxxx</INSS><PeriodStart>20033</PeriodStar
t><PeriodEnd>20034</PeriodEnd><WayOfAnswering>0</WayOfAnswering><WantedSitu
ations>0</WantedSituations></Request><Attestation><AttestationIdentification>167165236
</AttestationIdentification><AttestationSituationNbr>167165236</AttestationSituationNbr>
<AttestationStatus>0</AttestationStatus><AttestationCreationDate>2004-03-
31</AttestationCreationDate><AttEmployerDeclaration><Quarter>20034</Quarter><NLOS
SRegistrationNbr>xxxxxxxx</NLOSSRegistrationNbr><PLAIndicator>0</PLAIndicator>
<Trusteeship>0</Trusteeship><NetOwedAmount>157685557</NetOwedAmount><System
5>0</System5><HolidayStartingDate>2004-04-
01</HolidayStartingDate><VersionNbr>167174094</VersionNbr><UserID>1015</UserID>
<AttNaturalPerson><INSS>xxxxxxxxxx</INSS><OriolusValidationCode>0</OriolusValid
ationCode><AttWorkerRecord><EmployerClass>097</EmployerClass><WorkerCode>015
</WorkerCode><NLOSSQuarterStartingDate>2003-09-
29</NLOSSQuarterStartingDate><NLOSSQuarterEndingDate>2003-12-
31</NLOSSQuarterEndingDate><Border>0</Border><LocalUnitId>73107</LocalUnitId><
AttOccupation><OccupationSequenceNbr>1</OccupationSequenceNbr><InternalOccupatio
nNbr>310003VXV100F</InternalOccupationNbr><OccupationStartingDate>2003-09-
11</OccupationStartingDate><OccupationEndingDate>2003-12-
31</OccupationEndingDate><JointCommissionNbr>322</JointCommissionNbr><Working
DaysSystem>500</WorkingDaysSystem><ContractType>0</ContractType><RefMeanWor
kingHours>3800</RefMeanWorkingHours><MeanWorkingHours>3800</MeanWorkingHo
urs><AttService><ServiceSequenceNbr>1</ServiceSequenceNbr><ServiceCode>1</Service
Code><ServiceNbrDays>6650</ServiceNbrDays><ServiceNbrHours>26400</ServiceNbrH
ours></AttService><AttService><ServiceSequenceNbr>2</ServiceSequenceNbr><ServiceC
ode>2</ServiceCode><ServiceNbrDays>50</ServiceNbrDays><ServiceNbrHours>400</Ser
viceNbrHours></AttService><AttRemun><RemunSequenceNbr>1</RemunSequenceNbr><
RemunCode>1</RemunCode><RemunAmount>246583</RemunAmount></AttRemun></A
ttOccupation></AttWorkerRecord></AttNaturalPerson></AttEmployerDeclaration><AttAn
omaly><BlockNbr>90007</BlockNbr><FieldNbr>17</FieldNbr><AnomalyNbr>8</Anoma
lyNbr><AnomalyStatus>1</AnomalyStatus><VersionNbr>167174094</VersionNbr><Ano
malyCreationDate>2004-03-
31</AnomalyCreationDate></AttAnomaly></Attestation><X001><CompleteResult><Origi
nalMessageIdentification>0</OriginalMessageIdentification><Result><ReturnCode>000000
</ReturnCode><Codelist>820</Codelist></Result></CompleteResult></X001></A820>
```

3.5 Attestation en plusieurs variantes

Ci-après figurent plusieurs variantes de différentes attestations. Chaque variante représente un filtre différent du message A820 complet. Cette variante est déterminée par type d'institution (primaire, secondaire, ...) sur la base de l'autorisation accordée par le Comité sectoriel de la sécurité sociale et de la santé.

3.5.1. Réponse avec variante 0002

```
0000A1095001          xxxxxxxxxxxxFOlxxxxxxxxxxxx000000A8200002
L0131PA0015694305013111380501311140A01000200101012004093020030701200309300
12000<?xml version="1.0" encoding="UTF-8"?><A820 xmlns="http://www.ksz-
bcss.fgov.be/XmlSchema" xmlns:xsi="http://www.w3.org/2001/XMLSchema-instance"
xsi:schemaLocation="http://www.ksz-bcss.fgov.be/XmlSchema
\\Devdisk\Relevés\Projects\DMFAAT~1\A820-0001.xsd" version="001"
processType="L"><Request><INSS>xxxxxxxxxx</INSS><PeriodStart>20033</PeriodStar
t><PeriodEnd>20033</PeriodEnd><WayOfAnswering>0</WayOfAnswering><WantedSitu
ations>0</WantedSituations></Request><Attestation><AttestationIdentification>52641150<
/AttestationIdentification><AttestationSituationNbr>52641150</AttestationSituationNbr><A
ttestationStatus>0</AttestationStatus><AttestationCreationDate>2003-11-
23</AttestationCreationDate><AttEmployerDeclaration><Quarter>20033</Quarter><NLOSS
SRRegistrationNbr>xxxxxxxx</NLOSSRegistrationNbr><PLAIndicator>1</PLAIndicator>
<Trusteeship>0</Trusteeship><CompanyID>xxxxxxxx</CompanyID><NetOwedAmount>
11157958</NetOwedAmount><System5>0</System5><UserID>1037</UserID><AttNatura
lPerson><INSS>xxxxxxxxxx</INSS><OriolusValidationCode>0</OriolusValidationCode
><AttWorkerRecord><EmployerClass>083</EmployerClass><WorkerCode>015</WorkerC
ode><NLOSSQuarterStartingDate>2003-07-
01</NLOSSQuarterStartingDate><NLOSSQuarterEndingDate>2003-09-
30</NLOSSQuarterEndingDate><Border>0</Border><AttOccupation><OccupationSequenc
eNbr>1</OccupationSequenceNbr><InternalOccupationNbr>310000K50Y00B</InternalOcc
upationNbr><OccupationStartingDate>2002-09-
17</OccupationStartingDate><JointCommissionNbr>140</JointCommissionNbr><Working
DaysSystem>500</WorkingDaysSystem><ContractType>0</ContractType><AttService><S
erviceSequenceNbr>1</ServiceSequenceNbr><ServiceCode>1</ServiceCode><ServiceNbr
Days>6400</ServiceNbrDays></AttService><AttService><ServiceSequenceNbr>2</Service
SequenceNbr><ServiceCode>11</ServiceCode><ServiceNbrDays>100</ServiceNbrDays><
/AttService><AttService><ServiceSequenceNbr>3</ServiceSequenceNbr><ServiceCode>23
</ServiceCode><ServiceNbrDays>100</ServiceNbrDays></AttService><AttRemun><Rem
unSequenceNbr>1</RemunSequenceNbr><RemunCode>1</RemunCode><RemunAmount>
522432</RemunAmount></AttRemun></AttOccupation></AttWorkerRecord></AttNatural
Person></AttEmployerDeclaration></Attestation><Next><Quarter>20033</Quarter><NPPI
D>413161</NPPID><WRVersionNbr>99585674</WRVersionNbr></Next><X001><Comp
leteResult><OriginalMessageIdentification>0</OriginalMessageIdentification><Result><Re
turnCode>000000</ReturnCode><Codelist>820</Codelist></Result></CompleteResult></X
001></A820>
```

3.5.2. Réponse avec variante 0006

```
0000A1096000          xxxxxxxxxxxxFOlxxxxxxxxxxxx000000A8200006
L0131PA0281158305013113260501311329A01000200204012004093020040401200406300
12000<?xml version="1.0" encoding="UTF-8"?><A820 xmlns="http://www.ksz-
bcss.fgov.be/XMLSchema" xmlns:xsi="http://www.w3.org/2001/XMLSchema-instance"
xsi:schemaLocation="http://www.ksz-bcss.fgov.be/XMLSchema
\\Devdisk\Relevés\Projects\DMFAAT~1\A820-0001.xsd" version="001"
processType="L"><Request><INSS>xxxxxxxxxxx</INSS><PeriodStart>20042</PeriodStar
t><PeriodEnd>20042</PeriodEnd><WayOfAnswering>0</WayOfAnswering><WantedSitu
ations>0</WantedSituations><AttestationIdentification>308594834</AttestationIdentificatio
n><AttestationSituationNbr>308594834</AttestationSituationNbr></Request><Attestation>
<AttestationIdentification>308594834</AttestationIdentification><AttestationSituationNbr>
308594834</AttestationSituationNbr><AttestationStatus>0</AttestationStatus><Attestation
CreationDate>2004-09-
09</AttestationCreationDate><AttEmployerDeclaration><Quarter>20042</Quarter><NLOSS
RegistrationNbr>xxxxxxxx</NLOSSRegistrationNbr><PLAIndicator>1</PLAIndicator>
<Trusteeship>0</Trusteeship><NetOwedAmount>108605913</NetOwedAmount><System
5>0</System5><UserID>1025</UserID><AttNaturalPerson><INSS>xxxxxxxxxxx</INSS>
<OriolusValidationCode>0</OriolusValidationCode><AttWorkerRecord><EmployerClass>
027</EmployerClass><WorkerCode>015</WorkerCode><NLOSSQuarterStartingDate>200
4-04-01</NLOSSQuarterStartingDate><NLOSSQuarterEndingDate>2004-06-
30</NLOSSQuarterEndingDate><Border>0</Border><AttIndemnityWAPM><IndemnityNa
ture>1</IndemnityNature><IncapacityDegree>100,00</IncapacityDegree><IndemnityAmou
nt>378821</IndemnityAmount></AttIndemnityWAPM></AttWorkerRecord></AttNaturalP
erson></AttEmployerDeclaration></Attestation><X001><CompleteResult><OriginalMessa
geIdentification>0</OriginalMessageIdentification><Result><ReturnCode>000000</Return
Code><Codelist>820</Codelist></Result></CompleteResult></X001></A820>
```

3.5.3. Réponse avec variante 0008

```
0000A1097000          xxxxxxxxxxxxFOlxxxxxxxxxxxx000000A8200008
L0131PA0020460305013111530501311155A01000199801012004123120040101200403310
12000<?xml version="1.0" encoding="UTF-8"?><A820 xmlns="http://www.ksz-
bcss.fgov.be/XMLSchema" xmlns:xsi="http://www.w3.org/2001/XMLSchema-instance"
xsi:schemaLocation="http://www.ksz-bcss.fgov.be/XMLSchema
\\Devdisk\Relevés\Projects\DMFAAT~1\A820-0001.xsd" version="001"
processType="L"><Request><INSS>xxxxxxxxxx</INSS><PeriodStart>20041</PeriodStar
t><PeriodEnd>20041</PeriodEnd><WayOfAnswering>0</WayOfAnswering><WantedSitu
ations>1</WantedSituations></Request><Attestation><AttestationIdentification>189553378
</AttestationIdentification><AttestationSituationNbr>189553378</AttestationSituationNbr>
<AttestationStatus>0</AttestationStatus><AttestationCreationDate>2004-04-
27</AttestationCreationDate><AttEmployerDeclaration><Quarter>20041</Quarter><NLOSS
SRegistrationNbr>xxxxxxxx</NLOSSRegistrationNbr><PLAIndicator>1</PLAIndicator><
Trusteeship>0</Trusteeship><CompanyID>xxxxxxxx</CompanyID><NetOwedAmount>0
</NetOwedAmount><System5>0</System5><UserID>1025</UserID><AttNaturalPerson><
INSS>xxxxxxxxxx</INSS><OriolusValidationCode>0</OriolusValidationCode><AttWor
kerRecord><EmployerClass>024</EmployerClass><WorkerCode>015</WorkerCode><NL
OSSQuarterStartingDate>2004-01-
01</NLOSSQuarterStartingDate><NLOSSQuarterEndingDate>2004-03-
31</NLOSSQuarterEndingDate><Border>0</Border><AttOccupation><OccupationSequenc
eNbr>1</OccupationSequenceNbr><InternalOccupationNbr>310000BWL009</InternalOc
cupationNbr><OccupationStartingDate>1998-05-
04</OccupationStartingDate><JointCommissionNbr>124</JointCommissionNbr><Working
DaysSystem>500</WorkingDaysSystem><ContractType>0</ContractType><AttService><S
erviceSequenceNbr>1</ServiceSequenceNbr><ServiceCode>1</ServiceCode><ServiceNbr
Days>4000</ServiceNbrDays></AttService><AttService><ServiceSequenceNbr>2</Service
SequenceNbr><ServiceCode>12</ServiceCode><ServiceNbrDays>100</ServiceNbrDays><
/AttService><AttService><ServiceSequenceNbr>3</ServiceSequenceNbr><ServiceCode>72
</ServiceCode><ServiceNbrDays>2400</ServiceNbrDays></AttService><AttRemun><Re
munSequenceNbr>1</RemunSequenceNbr><RemunCode>1</RemunCode><RemunAmount>
392768</RemunAmount></AttRemun></AttOccupation></AttWorkerRecord></AttNatur
alPerson></AttEmployerDeclaration></Attestation><X001><CompleteResult><OriginalMe
ssageIdentification>0</OriginalMessageIdentification><Result><ReturnCode>000000</Ret
urnCode><Codelist>820</Codelist></Result></CompleteResult></X001></A820>
```

3.6 X001 et Localization (semi-online)

3.6.1. Réponse positive

online (réponse intermédiaire):

```
<Request>...</Request><X001><CompleteResult><OriginalMessageIdentification>0</OriginalMessageIdentification><Result><ReturnCode>000001</ReturnCode><Codelist>820</Codelist></Result></ CompleteResult></X001></A820>
```

batch (réponse définitive attestation 4 de 5):

```
<Request>...</Request><Attestation>...</Attestation><Localization><SequenceNbr>4</SequenceNbr><TotalRecordsNbr>5</TotalRecordsNbr></Localization><X001><CompleteResult><OriginalMessageIdentification>0</OriginalMessageIdentification><Result><ReturnCode>000000</ReturnCode><Codelist>820</Codelist></Result></CompleteResult></X001></A820>
```

3.6.2. Réponse négative

online (réponse définitive):

```
<Request>...</Request><X001><CompleteResult><OriginalMessageIdentification>0</OriginalMessageIdentification><Result><ReturnCode>010005</ReturnCode><Codelist>820</Codelist></Result></ CompleteResult></X001></A820>
```

batch (après une réponse intermédiaire positive):

```
<Request>...</Request><X001><CompleteResult><OriginalMessageIdentification>0</OriginalMessageIdentification><Result><ReturnCode>040701</ReturnCode><Codelist>820</Codelist></Result><Extradata>10000000221</Extradata></CompleteResult></X001></A820>
```

4 Consultations L822

4.1 Demande

Plusieurs combinaisons de demandes (blocs Request) sont possibles.

Sur la base du NISS, la dernière situation

1. ONSS et/ou ONSSAPL, on-line ou batch, période, NISS, uniquement dernière situation
2. ONSS et/ou ONSSAPL, on-line ou batch, période, NISS, numéro d'immatriculation employeur, uniquement dernière situation
3. ONSS et/ou ONSSAPL, on-line ou batch, période, NISS, numéro d'immatriculation employeur, catégorie d'employeur, uniquement dernière situation
4. ONSS et/ou ONSSAPL, on-line ou batch, période, NISS, numéro d'immatriculation employeur, catégorie d'employeur, catégorie de travailleur, uniquement dernière situation
5. ONSS et/ou ONSSAPL, on-line ou batch, période, NISS, numéro d'immatriculation employeur, catégorie de travailleur, uniquement dernière situation

Sur la base du NISS, toutes les situations

6. ONSS et/ou ONSSAPL, on-line ou batch, période, NISS, toutes les situations
7. ONSS et/ou ONSSAPL, on-line ou batch, période, NISS, numéro d'immatriculation employeur, toutes les situations
8. ONSS et/ou ONSSAPL, on-line ou batch, période, NISS, numéro d'immatriculation employeur, catégorie d'employeur, toutes les situations
9. ONSS et/ou ONSSAPL, on-line ou batch, période, NISS, numéro d'immatriculation employeur, catégorie d'employeur, catégorie de travailleur, toutes les situations
10. ONSS et/ou ONSSAPL, on-line ou batch, période, NISS, numéro d'immatriculation employeur, catégorie de travailleur, toutes les situations

Sur la base du numéro d'immatriculation employeur, dernière situation

11. ONSS et/ou ONSSAPL, on-line ou batch, période, numéro d'immatriculation employeur, uniquement dernière situation
12. ONSS et/ou ONSSAPL, on-line ou batch, période, numéro d'immatriculation employeur, catégorie d'employeur, uniquement dernière situation
13. ONSS et/ou ONSSAPL, on-line ou batch, période, numéro d'immatriculation employeur, catégorie d'employeur, catégorie de travailleur, uniquement dernière situation
14. ONSS et/ou ONSSAPL, on-line ou batch, période, numéro d'immatriculation employeur, catégorie de travailleur, uniquement dernière situation

Sur la base du numéro d'immatriculation employeur, toutes les situations

15. ONSS et/ou ONSSAPL, on-line ou batch, période, numéro d'immatriculation employeur, toutes les situations
16. ONSS et/ou ONSSAPL, on-line ou batch, période, numéro d'immatriculation employeur, catégorie d'employeur, toutes les situations
17. ONSS et/ou ONSSAPL, on-line ou batch, période, numéro d'immatriculation employeur, catégorie d'employeur, catégorie de travailleur, toutes les situations

18. ONSS et/ou ONSSAPL, on-line ou batch, période, numéro d'immatriculation employeur, catégorie de travailleur, toutes les situations

4.2 Réponse

Si on avait 2 listes du personnel avec chaque fois 4 attestations dans chaque liste du personnel, la structure de la partie correspondante du message se présenterait comme suit:

```
<PersonnelList>
  <Quarter>20031</Quarter>
  <NLOSSRegistrationNbr>199999934</NLOSSRegistrationNbr>
  <CompanyID>999999999</CompanyID>
  <PLAIndicator>1</PLAIndicator>
  <Trusteeship>1</Trusteeship>
  <WorkerCode>999</WorkerCode>
  <EmployerClass>999</EmployerClass>
  <AttestationList>
    <INSS>0</INSS>
    <OriolusValidationCode>1</OriolusValidationCode>
    <AttestationIdentification>9999999999</AttestationIdentification>
    <AttestationSituationNbr>9999999999</AttestationSituationNbr>
    <AttestationStatus>4</AttestationStatus>
    <AttestationCreationDate>1967-08-13</AttestationCreationDate>
  </AttestationList>
  <AttestationList>
    <INSS>0</INSS>
    <OriolusValidationCode>1</OriolusValidationCode>
    <AttestationIdentification>9999999999</AttestationIdentification>
    <AttestationSituationNbr>9999999999</AttestationSituationNbr>
    <AttestationStatus>4</AttestationStatus>
    <AttestationCreationDate>1967-08-13</AttestationCreationDate>
  </AttestationList>
  <AttestationList>
    <INSS>0</INSS>
    <OriolusValidationCode>1</OriolusValidationCode>
    <AttestationIdentification>9999999999</AttestationIdentification>
    <AttestationSituationNbr>9999999999</AttestationSituationNbr>
    <AttestationStatus>4</AttestationStatus>
    <AttestationCreationDate>1967-08-13</AttestationCreationDate>
  </AttestationList>
  <AttestationList>
    <INSS>0</INSS>
    <OriolusValidationCode>1</OriolusValidationCode>
    <AttestationIdentification>9999999999</AttestationIdentification>
    <AttestationSituationNbr>9999999999</AttestationSituationNbr>
    <AttestationStatus>4</AttestationStatus>
    <AttestationCreationDate>1967-08-13</AttestationCreationDate>
  </AttestationList>
</PersonnelList>
<PersonnelList>
  <Quarter>20031</Quarter>
  <NLOSSRegistrationNbr>199999934</NLOSSRegistrationNbr>
  <CompanyID>999999999</CompanyID>
  <PLAIndicator>1</PLAIndicator>
  <Trusteeship>1</Trusteeship>
  <WorkerCode>999</WorkerCode>
  <EmployerClass>999</EmployerClass>
  <AttestationList>
    <INSS>0</INSS>
    <OriolusValidationCode>1</OriolusValidationCode>
    <AttestationIdentification>9999999999</AttestationIdentification>
```

```

    <AttestationSituationNbr>9999999999</AttestationSituationNbr>
    <AttestationStatus>4</AttestationStatus>
    <AttestationCreationDate>1967-08-13</AttestationCreationDate>
  </AttestationList>
</AttestationList>
  <INSS>0</INSS>
  <OriolusValidationCode>1</OriolusValidationCode>
  <AttestationIdentification>9999999999</AttestationIdentification>
  <AttestationSituationNbr>9999999999</AttestationSituationNbr>
  <AttestationStatus>4</AttestationStatus>
  <AttestationCreationDate>1967-08-13</AttestationCreationDate>
</AttestationList>
</AttestationList>
  <INSS>0</INSS>
  <OriolusValidationCode>1</OriolusValidationCode>
  <AttestationIdentification>9999999999</AttestationIdentification>
  <AttestationSituationNbr>9999999999</AttestationSituationNbr>
  <AttestationStatus>4</AttestationStatus>
  <AttestationCreationDate>1967-08-13</AttestationCreationDate>
</AttestationList>
</AttestationList>
  <INSS>0</INSS>
  <OriolusValidationCode>1</OriolusValidationCode>
  <AttestationIdentification>9999999999</AttestationIdentification>
  <AttestationSituationNbr>9999999999</AttestationSituationNbr>
  <AttestationStatus>4</AttestationStatus>
  <AttestationCreationDate>1967-08-13</AttestationCreationDate>
</AttestationList>
</PersonnelList>

```

Ces données qui identifient la liste du personnel (Quarter, NLOSSRegistrationNbr, etc.) ne sont fournies qu'une seule fois et sont suivies d'au maximum 80 références d'attestation. La transmission d'un maximum de données par enregistrement a été prévue. Il peut donc s'agir d'une liste du personnel avec 80 références d'attestation ou de 40 listes du personnel avec chaque fois 1 référence d'attestation. Toutefois, chaque enregistrement contient un message complet et cohérent.

Autrement dit: le message ne sera PAS interrompu au milieu d'un tag ou au milieu d'un champ de données. La partie données sera toujours un message XML complet et cohérent.

Exemple d'un message L822 XML (on-line)

Préfixe:

```

0000A102500020050100000091900902101483F0L49112106226000000L8220004
00000000588829206060709430710170914A00100      2005010120051231012000

```

XML:

```

<?xml version="1.0" encoding="UTF-8" ?>
- <L822 xmlns="http://www.ksz-bcss.fgov.be/XmlSchema" xmlns:xsi="http://www.w3.org/2001/XMLSchema-instance"
  xsi:schemaLocation="http://www.ksz-bcss.fgov.be/XmlSchema \\Devdisk\Relevés\Projects\DMFAAT~1\L820-0001.xsd"
  version="0" processType="L">
- <Request>
  <PeriodStart>20051</PeriodStart>
  <PeriodEnd>20051</PeriodEnd>
  <WayOfAnswering>0</WayOfAnswering>
  <WantedSituations>0</WantedSituations>
  <INSS>49112106226</INSS>
  <NLOSSRegistrationNbr>118914239</NLOSSRegistrationNbr>
  <PLAIndicator>0</PLAIndicator>

```

```

</Request>
- <PersonnelList>
  <Quarter>20051</Quarter>
  <NLOSSRegistrationNbr>118914239</NLOSSRegistrationNbr>
  <PLAIndicator>1</PLAIndicator>
  <Trusteeship>0</Trusteeship>
  <WorkerCode>015</WorkerCode>
  <EmployerClass>432</EmployerClass>
- <AttestationList>
  <INSS>49112106226</INSS>
  <OriolusValidationCode>0</OriolusValidationCode>
  <AttestationIdentification>5888292</AttestationIdentification>
  <AttestationSituationNbr>5888292</AttestationSituationNbr>
  <AttestationStatus>0</AttestationStatus>
  <AttestationCreationDate>2005-04-25</AttestationCreationDate>
</AttestationList>
- <AttestationList>
  <INSS>49112106226</INSS>
  <OriolusValidationCode>0</OriolusValidationCode>
  <AttestationIdentification>6001683</AttestationIdentification>
  <AttestationSituationNbr>6001683</AttestationSituationNbr>
  <AttestationStatus>0</AttestationStatus>
  <AttestationCreationDate>2005-04-26</AttestationCreationDate>
</AttestationList>
</PersonnelList>
- <X001>
- <CompleteResult>
  <OriginalMessageIdentification>0</OriginalMessageIdentification>
- <Result>
  <ReturnCode>000000</ReturnCode>
  <Codelist>820</Codelist>
</Result>
</CompleteResult>
</X001>
</L822>

```

Exemple d'un message L822 XML (sémi-online)

Préfixe:

```

0000A1025000O0214PA0758233100902500173F0L610613103540000000L822
00004773000000000000000008021412010802150356A0100019900101200712312006010120061231012000

```

XML:

```

<?xml version="1.0" encoding="UTF-8" ?>
<L822 xmlns="http://www.ksz-bcss.fgov.be/XmlSchema" xmlns:xsi="http://www.w3.org/2001/XMLSchema-instance"
  xsi:schemaLocation="http://www.ksz-bcss.fgov.be/XmlSchema \\Devdisk\Relevés\Projects\DMFAAT-1\L820-
  0001.xsd" version="0" processType="L">
  <Request>
    <PeriodStart>20061</PeriodStart>
    <PeriodEnd>20064</PeriodEnd>
    <WayOfAnswering>1</WayOfAnswering>
    <WantedSituations>0</WantedSituations>
    <INSS>61061310354</INSS>
  </Request>
  <PersonnelList>
    <Quarter>20061</Quarter>
    <NLOSSRegistrationNbr>60040067</NLOSSRegistrationNbr>
    <PLAIndicator>1</PLAIndicator>
    <Trusteeship>0</Trusteeship>
    <WorkerCode>495</WorkerCode>
    <EmployerClass>001</EmployerClass>
  <AttestationList>
    <INSS>61061310354</INSS>
    <OriolusValidationCode>0</OriolusValidationCode>
    <AttestationIdentification>737832098</AttestationIdentification>
    <AttestationSituationNbr>737832098</AttestationSituationNbr>
    <AttestationStatus>0</AttestationStatus>

```

```

<AttestationCreationDate>2006-04-14</AttestationCreationDate>
  </AttestationList>
  </PersonnelList>
- <PersonnelList>
  <Quarter>20061</Quarter>
  <NLOSSRegistrationNbr>174238092</NLOSSRegistrationNbr>
  <PLAIndicator>1</PLAIndicator>
  <CompanyID>231907796</CompanyID>
  <Trusteeship>0</Trusteeship>
  <WorkerCode>675</WorkerCode>
  <EmployerClass>096</EmployerClass>
- <AttestationList>
  <INSS>61061310354</INSS>
  <OriolusValidationCode>0</OriolusValidationCode>
  <AttestationIdentification>766936237</AttestationIdentification>
  <AttestationSituationNbr>766936237</AttestationSituationNbr>
  <AttestationStatus>0</AttestationStatus>
  <AttestationCreationDate>2006-05-03</AttestationCreationDate>
  </AttestationList>
  </PersonnelList>
- <PersonnelList>
  <Quarter>20061</Quarter>
  <NLOSSRegistrationNbr>73466829</NLOSSRegistrationNbr>
  <PLAIndicator>1</PLAIndicator>
  <Trusteeship>0</Trusteeship>
  <WorkerCode>495</WorkerCode>
  <EmployerClass>050</EmployerClass>
- <AttestationList>
  <INSS>61061310354</INSS>
  <OriolusValidationCode>0</OriolusValidationCode>
  <AttestationIdentification>777906596</AttestationIdentification>
  <AttestationSituationNbr>777906596</AttestationSituationNbr>
  <AttestationStatus>0</AttestationStatus>
  <AttestationCreationDate>2006-05-11</AttestationCreationDate>
  </AttestationList>
  </PersonnelList>
- <PersonnelList>
  <Quarter>20062</Quarter>
  <NLOSSRegistrationNbr>174238092</NLOSSRegistrationNbr>
  <PLAIndicator>1</PLAIndicator>
  <CompanyID>231907796</CompanyID>
  <Trusteeship>0</Trusteeship>
  <WorkerCode>675</WorkerCode>
  <EmployerClass>096</EmployerClass>
- <AttestationList>
  <INSS>61061310354</INSS>
  <OriolusValidationCode>0</OriolusValidationCode>
  <AttestationIdentification>816920700</AttestationIdentification>
  <AttestationSituationNbr>1269177823</AttestationSituationNbr>
  <AttestationStatus>3</AttestationStatus>
  <AttestationCreationDate>2007-11-06</AttestationCreationDate>
  </AttestationList>
  </PersonnelList>
- <PersonnelList>
  <Quarter>20062</Quarter>
  <NLOSSRegistrationNbr>73466829</NLOSSRegistrationNbr>
  <PLAIndicator>1</PLAIndicator>
  <Trusteeship>0</Trusteeship>
  <WorkerCode>495</WorkerCode>
  <EmployerClass>050</EmployerClass>
- <AttestationList>
  <INSS>61061310354</INSS>
  <OriolusValidationCode>0</OriolusValidationCode>
  <AttestationIdentification>821559008</AttestationIdentification>
  <AttestationSituationNbr>821559008</AttestationSituationNbr>
  <AttestationStatus>0</AttestationStatus>
  <AttestationCreationDate>2006-07-22</AttestationCreationDate>
  </AttestationList>
  </PersonnelList>
- <PersonnelList>
  <Quarter>20062</Quarter>

```

<NLOSSRegistrationNbr>82908809</NLOSSRegistrationNbr>
 <PLAIndicator>1</PLAIndicator>
 <CompanyID>886886638</CompanyID>
 <Trusteeship>0</Trusteeship>
 <WorkerCode>675</WorkerCode>
 <EmployerClass>096</EmployerClass>
 = <AttestationList>
 <INSS>61061310354</INSS>
 <OriolusValidationCode>0</OriolusValidationCode>
 <AttestationIdentification>1259080945</AttestationIdentification>
 <AttestationSituationNbr>1259080945</AttestationSituationNbr>
 <AttestationStatus>0</AttestationStatus>
 <AttestationCreationDate>2007-10-31</AttestationCreationDate>
 </AttestationList>
 </PersonnelList>
 = <PersonnelList>
 <Quarter>20063</Quarter>
 <NLOSSRegistrationNbr>174238092</NLOSSRegistrationNbr>
 <PLAIndicator>1</PLAIndicator>
 <CompanyID>231907796</CompanyID>
 <Trusteeship>0</Trusteeship>
 <WorkerCode>675</WorkerCode>
 <EmployerClass>096</EmployerClass>
 = <AttestationList>
 <INSS>61061310354</INSS>
 <OriolusValidationCode>0</OriolusValidationCode>
 <AttestationIdentification>891204378</AttestationIdentification>
 <AttestationSituationNbr>1269107636</AttestationSituationNbr>
 <AttestationStatus>3</AttestationStatus>
 <AttestationCreationDate>2007-11-06</AttestationCreationDate>
 </AttestationList>
 </PersonnelList>
 = <PersonnelList>
 <Quarter>20063</Quarter>
 <NLOSSRegistrationNbr>73466829</NLOSSRegistrationNbr>
 <PLAIndicator>1</PLAIndicator>
 <Trusteeship>0</Trusteeship>
 <WorkerCode>495</WorkerCode>
 <EmployerClass>050</EmployerClass>
 = <AttestationList>
 <INSS>61061310354</INSS>
 <OriolusValidationCode>0</OriolusValidationCode>
 <AttestationIdentification>912984020</AttestationIdentification>
 <AttestationSituationNbr>912984020</AttestationSituationNbr>
 <AttestationStatus>0</AttestationStatus>
 <AttestationCreationDate>2006-11-01</AttestationCreationDate>
 </AttestationList>
 </PersonnelList>
 = <PersonnelList>
 <Quarter>20063</Quarter>
 <NLOSSRegistrationNbr>82908809</NLOSSRegistrationNbr>
 <PLAIndicator>1</PLAIndicator>
 <CompanyID>886886638</CompanyID>
 <Trusteeship>0</Trusteeship>
 <WorkerCode>675</WorkerCode>
 <EmployerClass>096</EmployerClass>
 = <AttestationList>
 <INSS>61061310354</INSS>
 <OriolusValidationCode>0</OriolusValidationCode>
 <AttestationIdentification>1261354233</AttestationIdentification>
 <AttestationSituationNbr>1261354233</AttestationSituationNbr>
 <AttestationStatus>0</AttestationStatus>
 <AttestationCreationDate>2007-10-31</AttestationCreationDate>
 </AttestationList>
 </PersonnelList>
 = <PersonnelList>
 <Quarter>20064</Quarter>
 <NLOSSRegistrationNbr>174238092</NLOSSRegistrationNbr>
 <PLAIndicator>1</PLAIndicator>
 <CompanyID>231907796</CompanyID>
 <Trusteeship>0</Trusteeship>

```

<WorkerCode>675</WorkerCode>
<EmployerClass>096</EmployerClass>
- <AttestationList>
  <INSS>61061310354</INSS>
  <OriolusValidationCode>0</OriolusValidationCode>
  <AttestationIdentification>979072938</AttestationIdentification>
  <AttestationSituationNbr>1269121200</AttestationSituationNbr>
  <AttestationStatus>3</AttestationStatus>
  <AttestationCreationDate>2007-11-06</AttestationCreationDate>
  </AttestationList>
  <PersonnelList>
- <PersonnelList>
  <Quarter>20064</Quarter>
  <NLOSSRegistrationNbr>73466829</NLOSSRegistrationNbr>
  <PLAIndicator>1</PLAIndicator>
  <Trusteeship>0</Trusteeship>
  <WorkerCode>495</WorkerCode>
  <EmployerClass>050</EmployerClass>
- <AttestationList>
  <INSS>61061310354</INSS>
  <OriolusValidationCode>0</OriolusValidationCode>
  <AttestationIdentification>1002222096</AttestationIdentification>
  <AttestationSituationNbr>1002222096</AttestationSituationNbr>
  <AttestationStatus>0</AttestationStatus>
  <AttestationCreationDate>2007-02-02</AttestationCreationDate>
  </AttestationList>
  <PersonnelList>
- <Localization>
  <SequenceNbr>1</SequenceNbr>
  <TotalRecordsNbr>1</TotalRecordsNbr>
  </Localization>
- <X001>
- <CompleteResult>
  <OriginalMessageIdentification>0</OriginalMessageIdentification>
- <Result>
  <ReturnCode>000000</ReturnCode>
  <Codelist>820</Codelist>
  </Result>
  </CompleteResult>
  <X001>
  </L822>

```

Ex. : enregistrement « il y a » en format XML ONSS

Préfixe :

TAPEA101200000000000980502800902512345D0M61020723574A820

00000009DMFAA00000014300710250044 01000

2003040120030630

003

suivi d'une partie données XML :

```

<?xml version="1.0" encoding="UTF-8" ?>
- <A820 xmlns="http://www.ksz-bcss.fgov.be/XmlSchema" xmlns:xsi="http://www.w3.org/2001/XMLSchema-instance"
  xsi:schemaLocation="http://www.ksz-bcss.fgov.be/XmlSchema \\Devdisk\Relevés\Projects\DMFAAT~1\A820-0001.xsd"
  version="005" processType="M">
  <Identifient>DMFAA0000001430</Identifient>
- <Attestation>
  <AttestationIdentification>9805028</AttestationIdentification>
  <AttestationSituationNbr>9805028</AttestationSituationNbr>
  <AttestationStatus>0</AttestationStatus>
  <AttestationCreationDate>2005-06-21</AttestationCreationDate>
- <AttEmployerDeclaration>
  <Quarter>20032</Quarter>
  <NLOSSRegistrationNbr>153673607</NLOSSRegistrationNbr>
  <PLAIndicator>1</PLAIndicator>
  <Trusteeship>0</Trusteeship>
  <CompanyID>424534752</CompanyID>
  <NetOwedAmount>3492862</NetOwedAmount>
  <System5>0</System5>
  <HolidayStartingDate>2003-06-01</HolidayStartingDate>
  <UserQuality>12</UserQuality>
- <AttNaturalPerson>
  <INSS>61020723574</INSS>
  <OriolusValidationCode>0</OriolusValidationCode>
- <AttWorkerRecord>
  <EmployerClass>000</EmployerClass>
  <WorkerCode>495</WorkerCode>
  <NLOSSQuarterStartingDate>2003-04-01</NLOSSQuarterStartingDate>
  <NLOSSQuarterEndingDate>2003-07-30</NLOSSQuarterEndingDate>
  <Border>0</Border>
- <AttOccupation>
  <OccupationSequenceNbr>1</OccupationSequenceNbr>
  <InternalOccupationNbr>330001ADKB001</InternalOccupationNbr>
  <OccupationStartingDate>2002-05-24</OccupationStartingDate>
  <JointCommissionNbr>209</JointCommissionNbr>
  <WorkingDaysSystem>500</WorkingDaysSystem>
  <ContractType>0</ContractType>
  <DeductServicePercent>102</DeductServicePercent>
- <AttService>
  <ServiceSequenceNbr>1</ServiceSequenceNbr>
  <ServiceCode>1</ServiceCode>
  <ServiceNbrDays>6200</ServiceNbrDays>
</AttService>
- <AttRemun>
  <RemunSequenceNbr>1</RemunSequenceNbr>
  <RemunCode>1</RemunCode>
  <RemunAmount>407240</RemunAmount>
</AttRemun>
- <AttRemun>
  <RemunSequenceNbr>2</RemunSequenceNbr>
  <RemunCode>2</RemunCode>
  <BonusPaymentFrequency>12</BonusPaymentFrequency>
  <RemunAmount>98320</RemunAmount>
</AttRemun>
</AttOccupation>
</AttWorkerRecord>
</AttNaturalPerson>
</AttEmployerDeclaration>
</Attestation>
</A820>

```

Exemple: enregistrement « il y a » en format XML ONSSAPL

Préfixe:

TAPEA1013002000000014313262009002512345D0M78122918288A820
00000012DPPLA00000000800710190820 01000 2005100120051231
003

suivi d'une partie données XML:

```
<?xml version="1.0" encoding="UTF-8" ?>
- <A820 xmlns="http://www.ksz-bcss.fgov.be/XMLSchema" xmlns:xsi="http://www.w3.org/2001/XMLSchema-instance"
  xsi:schemaLocation="http://www.ksz-bcss.fgov.be/XMLSchema \\Devdisk\Relevés\Projects\DMFAAT~1\A820-0001.xsd"
  version="005" processType="M">
  <Identifiant>DPPLA0000000080</Identifiant>
- <Attestation>
  <AttestationIdentification>14313262</AttestationIdentification>
  <AttestationSituationNbr>14313262</AttestationSituationNbr>
  <AttestationStatus>0</AttestationStatus>
  <AttestationCreationDate>2005-12-06</AttestationCreationDate>
- <AttEmployerDeclaration>
  <Quarter>20054</Quarter>
  <NLOSSRegistrationNbr>56960016</NLOSSRegistrationNbr>
  <PLAIndicator>2</PLAIndicator>
  <Trusteeship>0</Trusteeship>
  <CompanyID>237224881</CompanyID>
  <NetOwedAmount>4213740</NetOwedAmount>
  <System5>0</System5>
  <UserQuality>24</UserQuality>
- <AttNaturalPerson>
  <INSS>78122918288</INSS>
  <OriolusValidationCode>0</OriolusValidationCode>
- <AttWorkerRecord>
  <EmployerClass>958</EmployerClass>
  <WorkerCode>046</WorkerCode>
  <NLOSSQuarterStartingDate>2005-10-01</NLOSSQuarterStartingDate>
  <NLOSSQuarterEndingDate>2005-12-31</NLOSSQuarterEndingDate>
  <Border>0</Border>
- <AttOccupation>
  <OccupationSequenceNbr>1</OccupationSequenceNbr>
  <InternalOccupationNbr>3300020LW4003</InternalOccupationNbr>
  <OccupationStartingDate>2005-05-01</OccupationStartingDate>
  <JointCommissionNbr>999</JointCommissionNbr>
  <WorkingDaysSystem>500</WorkingDaysSystem>
  <ContractType>0</ContractType>
  <RefMeanWorkingHours>3800</RefMeanWorkingHours>
  <MeanWorkingHours>3800</MeanWorkingHours>
  <TenthOrTwelfth>12</TenthOrTwelfth>
  <DeductServicePercent>9870</DeductServicePercent>
- <AttService>
  <ServiceSequenceNbr>1</ServiceSequenceNbr>
  <ServiceCode>1</ServiceCode>
  <ServiceNbrDays>6600</ServiceNbrDays>
  <ServiceNbrHours>4975000</ServiceNbrHours>
</AttService>
- <AttRemun>
  <RemunSequenceNbr>1</RemunSequenceNbr>
  <RemunCode>1</RemunCode>
  <RemunAmount>7549000</RemunAmount>
</AttRemun>
</AttOccupation>
</AttWorkerRecord>
</AttNaturalPerson>
</AttEmployerDeclaration>
</Attestation>
</A820>
```

Ex. : enregistrement « il y a » en format XML

```
<?xml version="1.0" encoding="UTF-8" ?>
- <A820>
  <Identifiant>DPPLA0000000080</Identifiant>
- <Attestation>
  <AttestationIdentification>14312213</AttestationIdentification>
  <AttestationSituationNbr>14312213</AttestationSituationNbr>
  <AttestationStatus>2</AttestationStatus>
  <AttestationCreationDate>2005-12-05</AttestationCreationDate>
```


- <SituationLink>
<NextSituationNbr>14316550</NextSituationNbr>
</SituationLink>
- <AttEmployerDeclaration>
<Quarter>20054</Quarter>
<NLOSSRegistrationNbr>24290012</NLOSSRegistrationNbr>
<PLAIndicator>2</PLAIndicator>
<Trusteeship>0</Trusteeship>
<CompanyID>207432520</CompanyID>
<NetOwedAmount>50950</NetOwedAmount>
<System5>0</System5>
<UserQuality>12</UserQuality>
- <AttNaturalPerson>
<INSS> 69092701904</INSS>
<OriolusValidationCode>0</OriolusValidationCode>
- <AttWorkerRecord>
<EmployerClass>952</EmployerClass>
<WorkerCode>495</WorkerCode>
<NLOSSQuarterStartingDate>2005-10-01</NLOSSQuarterStartingDate>
<NLOSSQuarterEndingDate>2005-12-31</NLOSSQuarterEndingDate>
<Border>0</Border>
- <AttOccupation>
<OccupationSequenceNbr>1</OccupationSequenceNbr>
<InternalOccupationNbr>3300020HAZ003</InternalOccupationNbr>
<OccupationStartingDate>2004-01-01</OccupationStartingDate>
<JointCommissionNbr>999</JointCommissionNbr>
<WorkingDaysSystem>500</WorkingDaysSystem>
<ContractType>0</ContractType>
<RefMeanWorkingHours>3800</RefMeanWorkingHours>
<MeanWorkingHours>3800</MeanWorkingHours>
<DeductServicePercent>99</DeductServicePercent>
- <AttService>
<ServiceSequenceNbr>1</ServiceSequenceNbr>
<ServiceCode>1</ServiceCode>
<ServiceNbrDays>6100</ServiceNbrDays>
<ServiceNbrHours>44710</ServiceNbrHours>
</AttService>
- <AttRemun>
<RemunSequenceNbr>1</RemunSequenceNbr>
<RemunCode>1</RemunCode>
<RemunAmount>123400</RemunAmount>
</AttRemun>
</AttOccupation>
</AttWorkerRecord>
</AttNaturalPerson>
</AttEmployerDeclaration>
</Attestation>
</A820>